

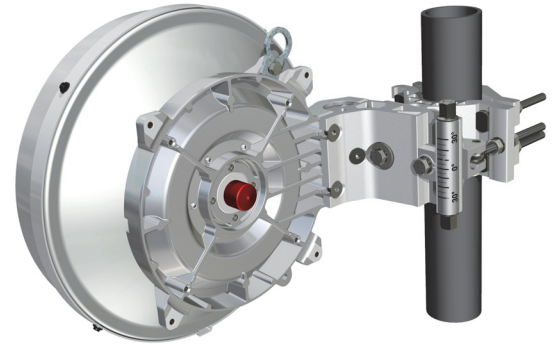
## UNI1-17

### Popis antény

Mikrovlnná parabolická anténa Ø 0,35 m High Performance pro mikrovlnné spoje typu bod-bod. Anténu je možné směřovat buď pomocí výložníku, nebo pomocí precizního závěsu AFM.

### Obecné parametry

Průměr antény	0,35 m
Ozařovač	dvoupolarizační
Polarizace	duální
Vstupní příruba - standardní	kruhový vlnovod 10,99 mm
Provozní rozsah teplot	-35 °C až +55 °C
Barva antény	světle šedá
Provedení radomu	bílý plast (ABS + PMMA)



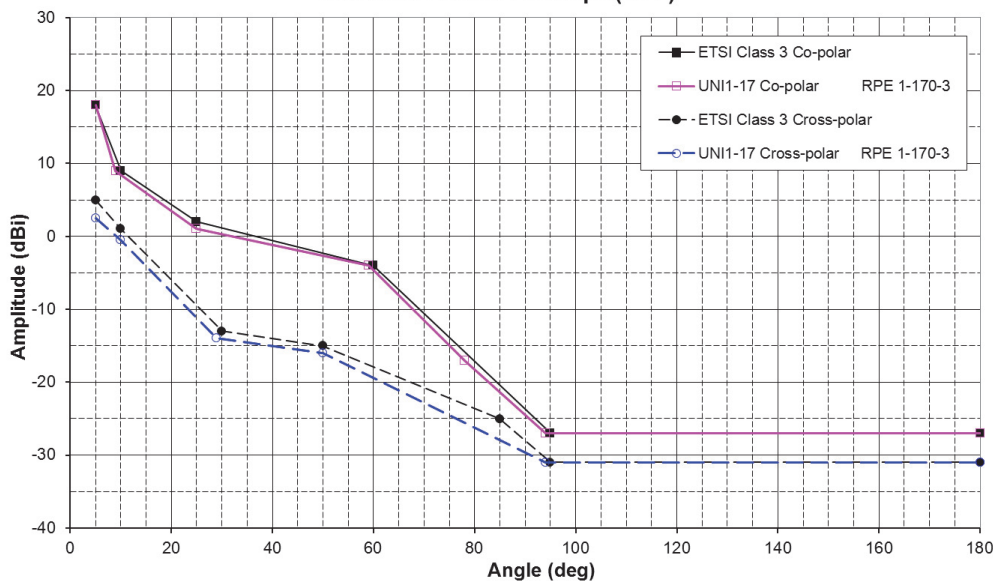
### Elektrické parametry

Frekvenční rozsah	17,100 - 17,300 GHz
Zisk: - střední pásmo	32,5 dBi
Šířka hlavního laloku (-3 dB)	3,3° (H / V)
Přizpůsobení PSV	< 1,30 (17,7 dB)
Předozadní poměr	60 dB
Potlačení křížové polarizace	> 30 dB
Izolace mezi porty	≥ 47 dB
Třída antény podle vyzařovací charakteristiky	Class 3 dle ETSI EN 302 217-4-2

### Obálka vyzařovací charakteristiky

RPE 1-170-3

Radiation Pattern Envelope (RPE)



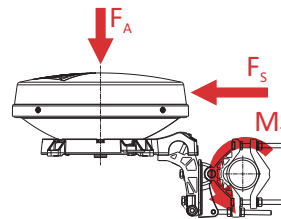
Co-polar	
Angle (deg)	Amplitude (dBi)
5	18
9	9
25	1
59	-4
78	-17
94	-27
180	-27

Cross-polar	
Angle (deg)	Amplitude (dBi)
5	2,5
10	-0,5
29	-14
50	-16
94	-31
180	-31

## UNI1-17

Mechanické parametry	UNI1-17-170xFxx	UNI1-17-170xSxx
Největší provozní zatížení větrem	max 30 m/s (110 km/h)	max 30 m/s (110 km/h)
Největší přípustné zatížení větrem	max 55 m/s (200 km/h)	max 55 m/s (200 km/h)
Ledová zátěž radiální (hustota 7kN/m <sup>3</sup> )	25 mm	25 mm
Hmotnost antény	6,5 kg	6,7 kg
Průměr nosné trubky	42 - 115 mm	42 - 115 mm
Nastavení azimutu / elevace	±180° / -	±180° / ±30°
Jemné nastavení azimutu	±15°	-
Jemné nastavení elevace	±30°	-

### Největší zatížení nosných konstrukcí větrem a námrazou



Rychlost větru	30 m/s	55 m/s	30 m/s	55 m/s
<b>FA</b> - síla v axiálním směru	100 N	325 N	100 N	325 N
<b>FS</b> - síla v bočním směru	35 N	105 N	35 N	105 N
<b>MT</b> - kroučící moment	35 Nm	105 Nm	30 Nm	90 Nm
Hmotnost s 25 mm radiální námrazou	18 kg			

### Hlavní rozměry

#### UNI1-17-170xFxx

#### UNI1-17-170xSxx

