

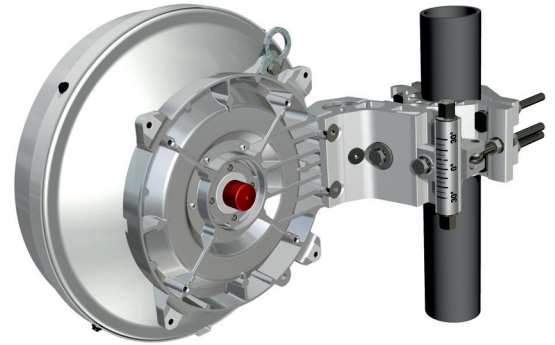
## UNI1-13

### Popis antény

Mikrovlnná parabolická anténa Ø 0,35 m High Performance pro mikrovlnné spoje typu bod-bod. Anténu je možné směřovat buď pomocí výložníku, nebo pomocí precizního závěsu AFM.

### Obecné parametry

Průměr antény	0,35 m
Ozařovač	jednopolarizační (dvouspolarizační)
Polarizace	horizontální / vertikální (duální)
Vstupní příruba - standardní	kruhový vlnovod 16,00 mm
- volitelná	R120 (WR75)
Provozní rozsah teplot	-35 °C až +55 °C
Barva antény	světle šedá
Provedení radomu	bílý plast (ABS + PMMA)



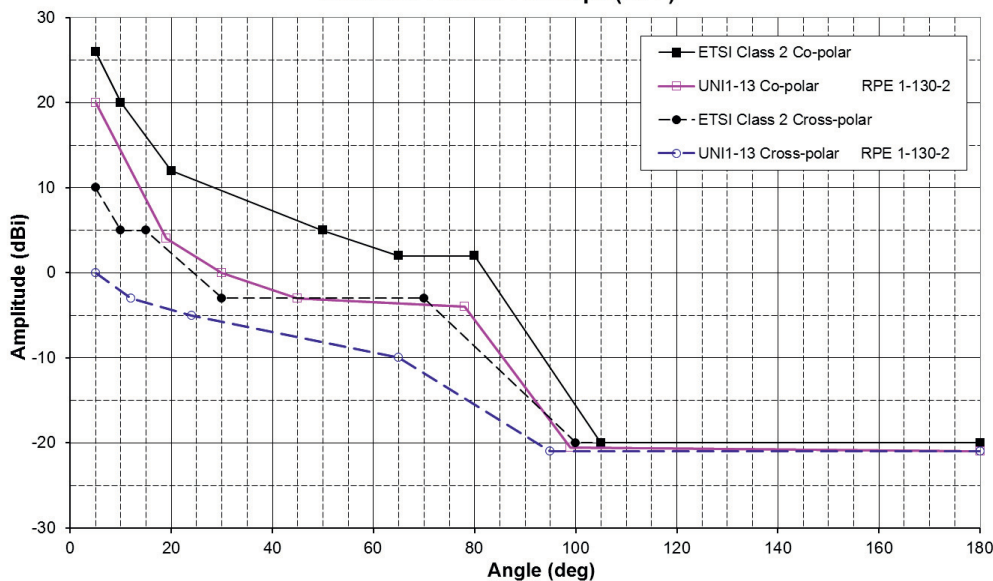
### Elektrické parametry

Frekvenční rozsah	12,700 - 13,250 GHz
Zisk: - dolní pásmo	29,9 dBi
- střední pásmo	30,1 dBi
- horní pásmo	30,3 dBi
Šířka hlavního laloku (-3 dB)	4,5° (H / V)
Přizpůsobení PSV	< 1,30 (17,7 dB)
Předozadní poměr	51 dB
Potlačení křížové polarizace	30 dB
Třída antény podle vyzařovací charakteristiky	Class 2 dle ETSI EN 302 217-4-2

### Obálka vyzařovací charakteristiky

RPE 1-130-2

Radiation Pattern Envelope (RPE)



Co-polar	
Angle (deg)	Amplitude (dBi)
5	20
19	4
30	0
45	-3
78	-4
99	-20,5
180	-21

Cross-polar	
Angle (deg)	Amplitude (dBi)
5	0
12	-3
24	-5
65	-10
95	-21
180	-21

## UNI1-13

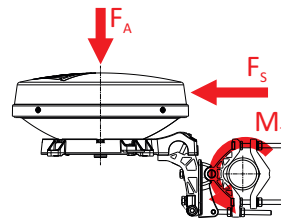
### Mechanické parametry

#### UNI1-13-130xFxx

#### UNI1-13-130xSxx

Největší provozní zatížení větrem	max 30 m/s (110 km/h)	max 30 m/s (110 km/h)
Největší přípustné zatížení větrem	max 55 m/s (200 km/h)	max 55 m/s (200 km/h)
Ledová zátěž radiální (hustota 7kN/m <sup>3</sup> )	25 mm	25 mm
Hmotnost antény (rozhraní A/R)	6,5 kg / 6,8 kg	6,7 kg / 6,9 kg
Průměr nosné trubky	42 - 115 mm	42 - 115 mm
Nastavení azimutu / elevace	±180° / -	±180° / ±30°
Jemné nastavení azimutu	±15°	-
Jemné nastavení elevace	±30°	-

### Největší zatížení nosných konstrukcí větrem a námrazou



Rychlost větru	30 m/s	55 m/s	30 m/s	55 m/s
<b>FA</b> - síla v axiálním směru	100 N	325 N	100 N	325 N
<b>FS</b> - síla v bočním směru	35 N	105 N	35 N	105 N
<b>MT</b> - kroučící moment	35 Nm	105 Nm	30 Nm	90 Nm
Hmotnost s 25 mm radiální námrazou	18 kg			

### Hlavní rozměry

#### UNI1-13-130xFxx

#### UNI1-13-130xSxx

